

# MÜDEK

Mühendislik Eğitim Programları Değerlendirme ve Akreditasyon Derneği  
Association for Evaluation and Accreditation of Engineering Programs

## Değerlendirmelerde Sık Karşılaşılan Yetersizlikler

Kasım 2022

# GİRİŞ

---

Program deęerlendirmeleri sırasında, bazı ölçütler/alt ölçütler ile ilgili yetersizliklere oldukça sık rastlanıyor.

Bu belgede, 2020-2021 ve 2021-2022 dönemlerinde yapılan deęerlendirmelerde en çok karşılaşılan yetersizlikler ile ilgili istatistiksel bilgiler verilmektedir.

# Sık Karşılaşılan Yetersizlik İstatistikleri

---

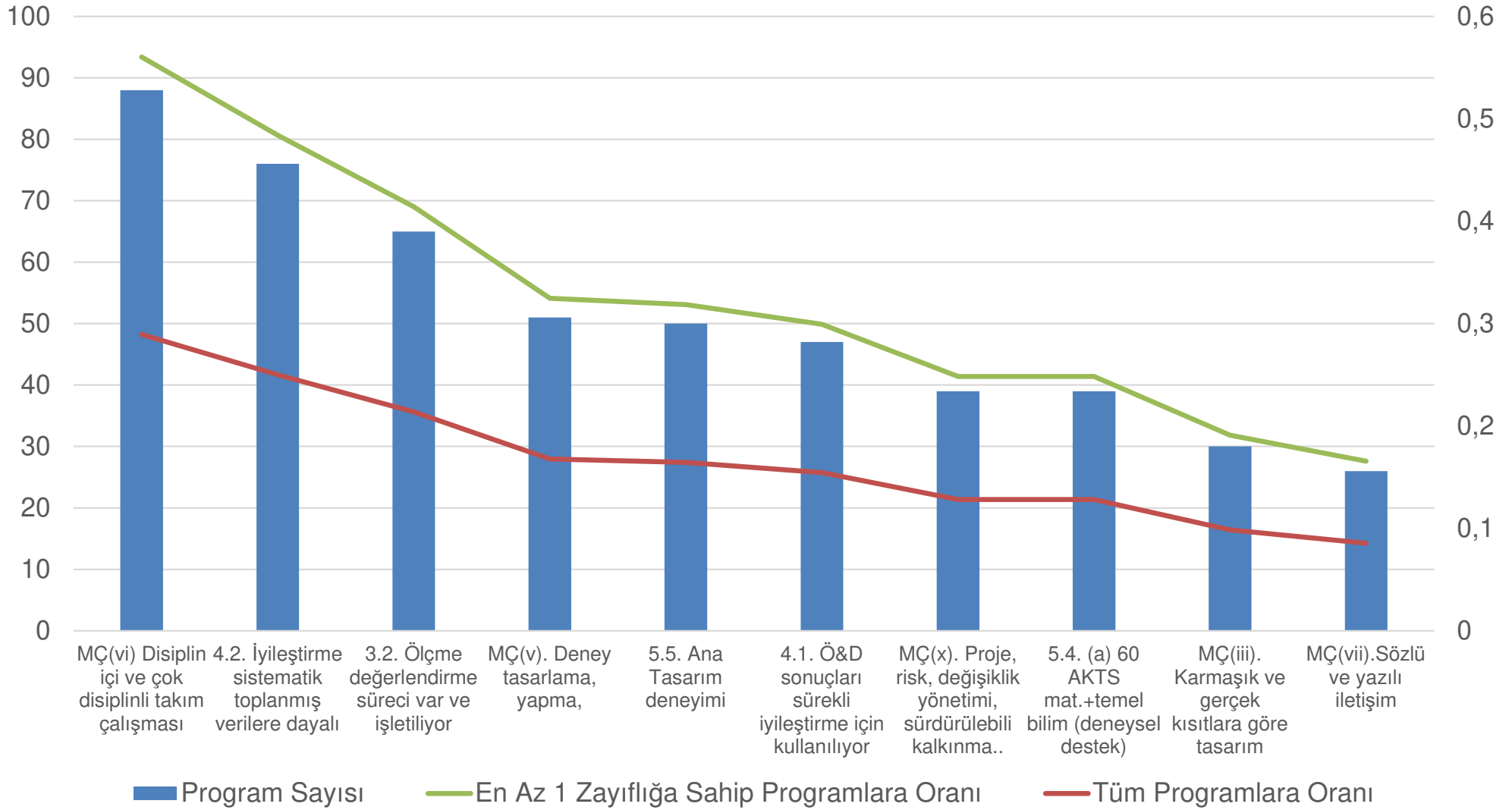
İzleyen yansılarda yer alan istatistikler 2020-2021 ve 2021-2022 döneminde değerlendirilen<sup>(1)</sup> toplam **304** programda en sık görülen **zayıflık** düzeyindeki yetersizlikleri özetlemektedir.

- İlk kez değerlendirilen program (GD) sayısı: 71
- Yeniden değerlendirilen program (YGD) sayısı: 102
- Ara değerlendirme (AD) sayısı: 90
- Kanıt göster değerlendirmesi (KG)<sup>(2)</sup> sayısı: 41

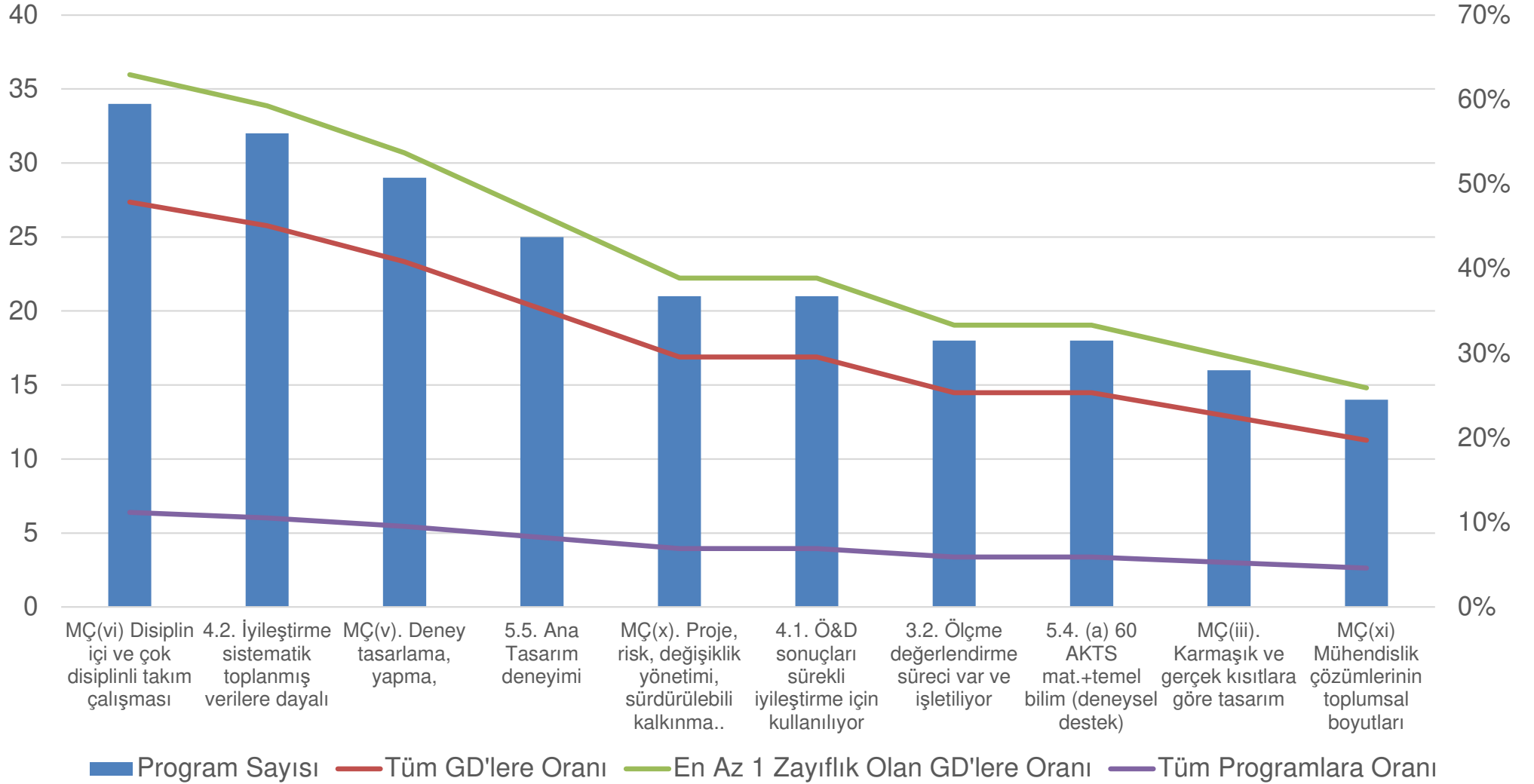
*(1) 2021-2022 dönemindeki GD ve YGD değerlendirmeleri MÜDEK Ölçütleri Sürüm 2.2'ye göre, tüm diğer programların değerlendirmeleri Sürüm 2.1'e göre yapılmıştır.*

*(2) Kanıt Göster değerlendirmesi en son 2021-2022 değerlendirme döneminde yapılmıştır.*

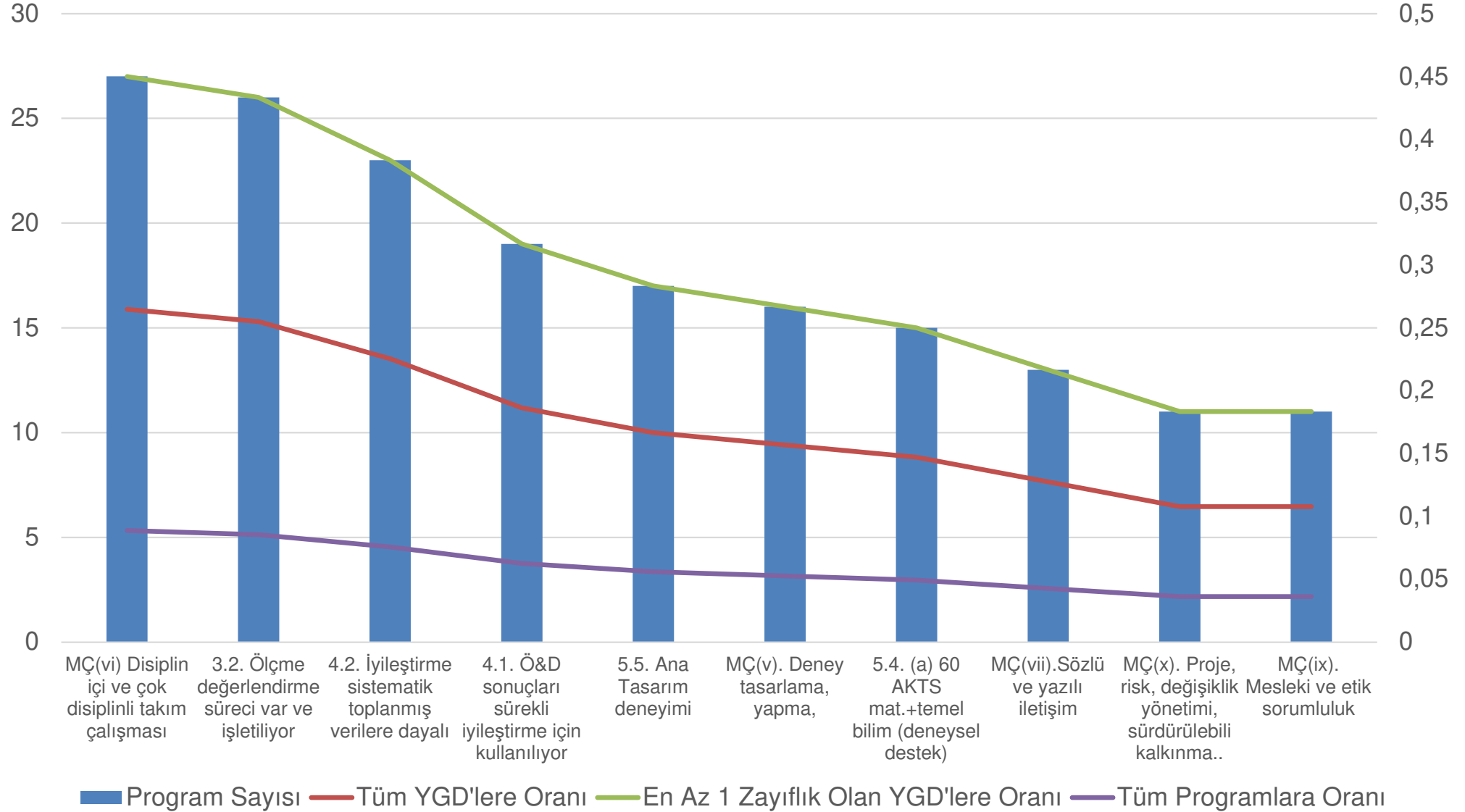
# Tüm Değerlendirmelerde En Sık Rastlanan 10 Zayıflık



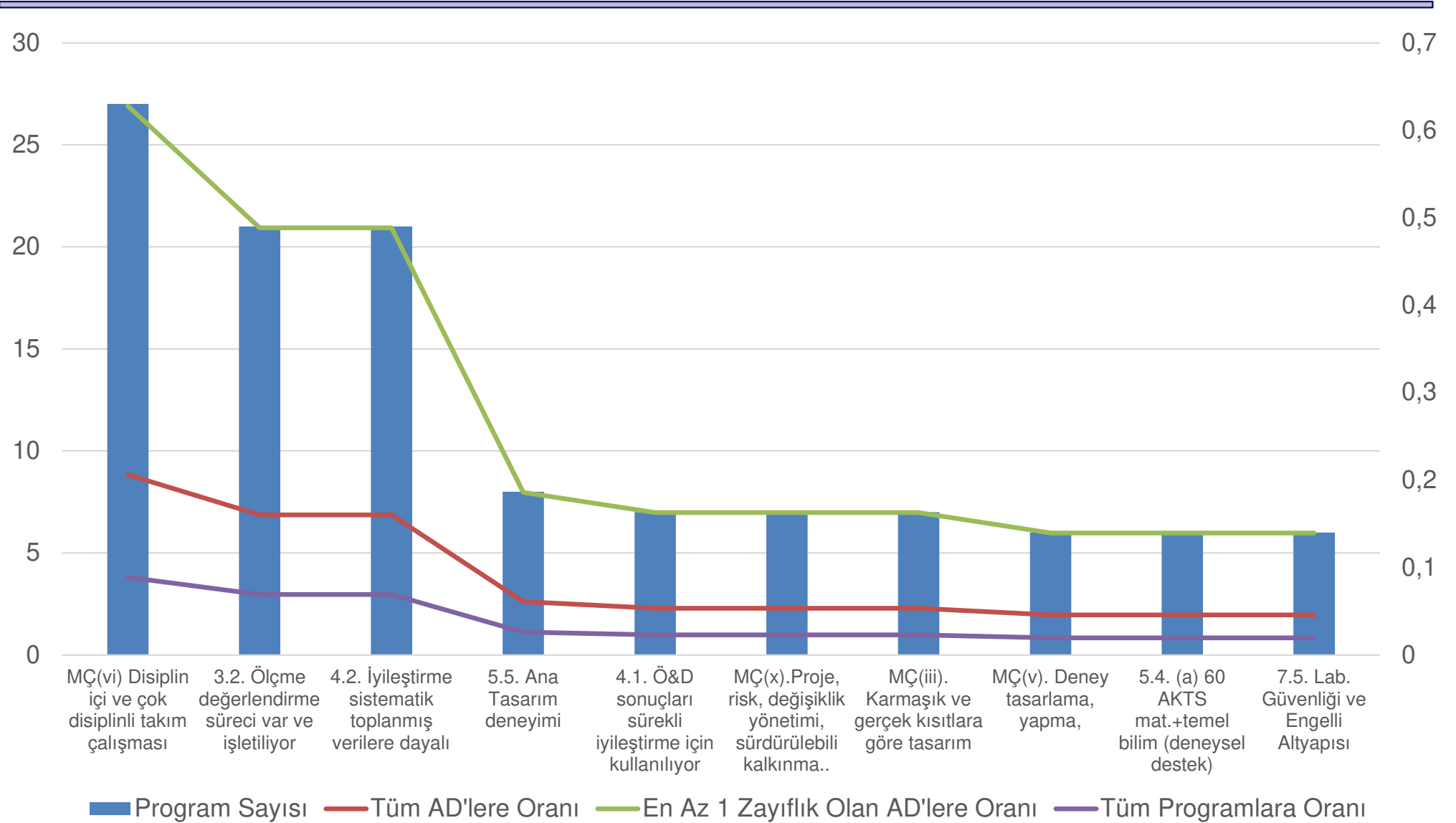
# İlk Kez Genel Değerlendirmelerde (GD) En Sık Rastlanan 10 Zayıflık



# Yeniden Genel Değerlendirmelerde (YGD) En Sık Rastlanan 10 Zayıflık



# Ara (AD) ve Kanıt Göster (KG) Değerlendirmelerinde En Sık Rastlanan 10 Zayıflık



# En Çok Karşılaşılan Üç Yetersizlik

Dikkat ederseniz, değerlendirme türlerinin (GD, YGD, Ara) hepsinde, en çok aşağıdaki üç konudaki yetersizlikler görülüyor:

MÜDEK Çıktısı (vi)	<i>Çok disiplinli takım çalışması becerisinin öğrencilerin tümüne kazandırılmaması.</i>
Ölçüt 3.2	<i>Program çıktılarına ulaşımı sağlıklı biçimde ölçecek bir sistemin kurulmaması.</i>
Ölçüt 4.2	<i>Program çıktılarına ulaşım ve eğitim amaçlarına ulaşım ile ilgili somut ölçüm verilerinin iyileştirme çalışmalarında kullanılmaması.</i>



## İzlediğiniz İçin Teşekkür Ederiz

Cevizli Mah. Tugay Yolu Cad.  
Ofisim İstanbul, A Blok No:20 Kat:9  
Maltepe 34846 İstanbul  
E-Posta: [infos@mudek.org.tr](mailto:infos@mudek.org.tr)  
<https://www.mudek.org.tr/>